

Bauzonenplan

gemäss § 15 BauG

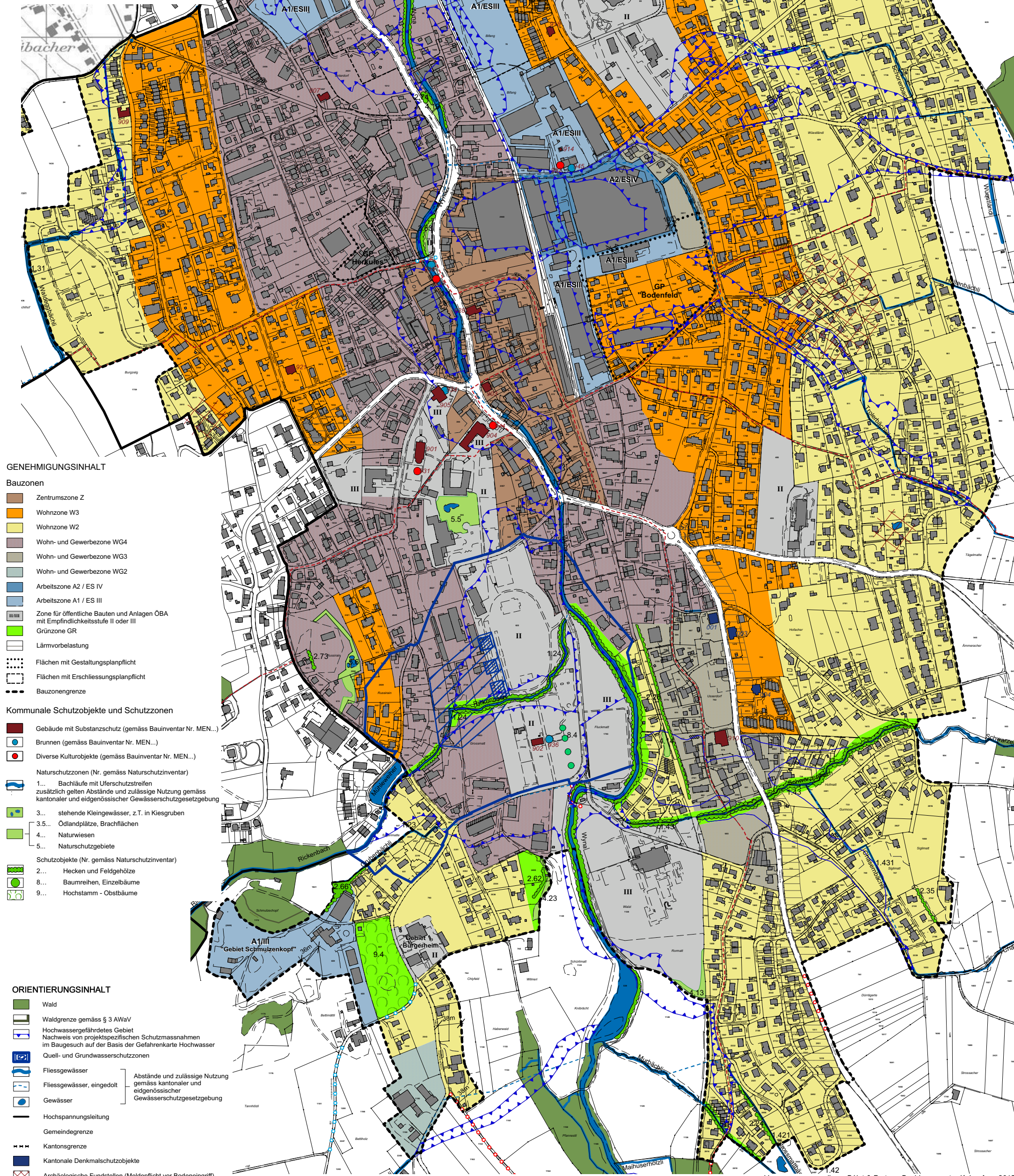
Mst. 1: 2500 (verkleinert)

Beschlossen von der Gemeindeversammlung am 9. November 2016

Der Gemeindevorstand: Annette Heuberger
Der Gemeindevorstand: Heinz Gloor

Genehmigung durch den Regierungsrat mit RRB Nr. 2017-001022 vom 6. September 2017

MARTI PARTNER ARCHITEKTEN UND PLANER AG
 Zähringerstrasse 25 8004 Zürich Tel. 044 422 51 51 Fax 044 381 42 01
 Bärenstrasse 50, Postfach 3000 Lenzburg Tel. 042 201 68 88
 Verantwortlicher Partner: Thomas Heer E-Mail: thomas.heer@martipartner.ch
 Plan Nr.: 1291 Form: 1:5000 & 900m Dat.: 30. Juni 2016 Datum: 30. September 2016
 1:2500 & 900m Dat.: 30. Juni 2016 Datum: 30. September 2016



GENEHMIGUNGSINHALT

Bauzonen

- Zentrumzone Z
- Wohnzone W3
- Wohnzone W2
- Wohn- und Gewerbezone WG4
- Wohn- und Gewerbezone WG3
- Wohn- und Gewerbezone WG2
- Arbeitszone A2 / ES IV
- Arbeitszone A1 / ES III
- Zone für öffentliche Bauten und Anlagen ÖBA mit Empfindlichkeitsstufe II oder III
- Grünzone GR
- Lärmvorbelastung
- Flächen mit Gestaltungsplanpflicht
- Flächen mit Erschliessungsplanpflicht
- Bauzongrenze

Kommunale Schutzobjekte und Schutzzonen

- Gebäude mit Substanzschutz (gemäss Bauinventar Nr. MEN...)
- Brunnen (gemäss Bauinventar Nr. MEN...)
- Diverse Kulturobjekte (gemäss Bauinventar Nr. MEN...)
- Naturschutzzonen (Nr. gemäss Naturschutzinventar)**
 - 1... Bachläufe mit Uferschutzstreifen zusätzlich gelten Abstände und zulässige Nutzung gemäss kantonalen und eidgenössischer Gewässerschutzgesetzgebung
 - 3... stehende Kleingewässer, z.T. in Kiesgruben
 - 3.5... Ödlandplätze, Brachflächen
 - 4... Naturwiesen
 - 5... Naturschutzgebiete
- Schutzobjekte (Nr. gemäss Naturschutzinventar)**
 - 2... Hecken und Feldgehölze
 - 8... Baumreihen, Einzelbäume
 - 9... Hochstamm- Obstbäume

ORIENTIERUNGSINHALT

- Wald
- Waldgrenze gemäss § 3 AWaV
- Hochwassergefährdetes Gebiet Nachweis von projektspezifischen Schutzmassnahmen im Baugesuch auf der Basis der Gefahrenkarte Hochwasser
- Quell- und Grundwasserschutzzonen
- Fließgewässer
- Fließgewässer, eingedolt
- Gewässer
- Hochspannungsleitung
- Gemeindegrenze
- Kantonsgrenze
- Kantonale Denkmalschutzobjekte
- Archäologische Fundstellen (Meldepflicht vor Bodeneingriff)
- Kantonale Wanderwege
- Historische Verkehrswege mit Substanz: nationale / regionale / lokale Bedeutung